

LABANQUE

CENTRE DE PRODUCTION ET DIFFUSION EN ARTS VISUELS - BÉTHUNE

JEUNE PUBLIC ET FAMILLE

VISITES - ATELIERS

ÉVÈNEMENTS - EXPOSITIONS

SEPTEMBRE 2018 - FÉVRIER 2019



Communauté d'Agglomération

Béthune-Bruay

Artois Lys Romane



Depuis 2007, Labanque est installée dans l'ancienne Banque de France de Béthune : le lieu offre des espaces préservés, insolites et diversifiés.

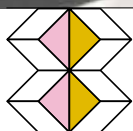
Labanque est un centre de production en arts visuels. En effet, que ce soit les salles des coffres, l'espace des guichets avec son comptoir en marbre, mais aussi l'appartement de fonction du directeur de type haussmannien, tout concourt à attiser l'imagination des créateurs.

Du 8 septembre au 10 février 2019, Labanque accueille l'exposition *Vertiges* qui réunit les œuvres de douze artistes contemporains et vous invite à un surprenant périple qui, par le biais d'installations, de photographies, de peintures, de sculptures et de vidéos, vous mènera par-delà les nuages, jusqu'au ciel.

Découvrez le lieu et l'exposition à travers notre programmation d'ateliers, de visites et d'événements spécifiquement conçue pour le jeune public ou à vivre en famille. Labanque met tout en œuvre pour permettre à chacun de développer son imaginaire et partager des moments ludiques et conviviaux avec ses proches.

Lors de cette nouvelle exposition, Labanque vous convie à des activités inédites afin de vous plonger dans l'univers des artistes ou (re)découvrir le lieu de manière étonnante, lors de visites décalées, de siestes acoustiques ou encore de numéros de cirque...

Labanque est un équipement culturel de la Communauté d'Agglomération de Béthune-Bruay, Artois Lys Romane.



LES ACTIVITÉS POUR LES ENFANTS

ATELIER DES VACANCES

Vacances de la Toussaint : mardi 23, jeudi 25, vendredi 26, lundi 29, mardi 30 et mercredi 31 octobre

Thématiques des ateliers : peinture, dessin, photographie, modelage.

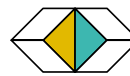
Chaque jour, Labanque propose un atelier différent offrant à votre enfant la possibilité de découvrir des techniques et de s'exprimer. L'atelier lui permet de réaliser une « œuvre » unique qu'il pourra conserver.

6/11 ans, de 14h à 16h30 (2h30), 6 €/jour, matériel fourni, sur réservation

ATELIER-GOÛTER D'ANNIVERSAIRE

Venez fêter l'anniversaire de votre enfant à Labanque. Nous lui proposons, ainsi qu'à ses camarades, de participer à un atelier thématique (à choisir parmi nos propositions) qui sera suivi d'un goûter. Organisé le mercredi après-midi, l'atelier-goûter s'adresse à un groupe de 10 enfants dès le 7^{ème} anniversaire. Nous fournissons le matériel de l'atelier, le service de table et les boissons.

Dès 7 ans, le mercredi après-midi de 14h à 16h30 (2h30), 60 €, sur réservation



LES ACTIVITÉS EN FAMILLE

7

ATELIER PARENT-ENFANT

Samedi 24 novembre, jeudi 27 décembre, jeudi 3 janvier de 16h30 à 18h30

Venez à Labanque avec votre graine d'artiste ! Nous vous proposons deux heures ludiques, artistiques et éducatives spécialement conçues pour les enfants dès 4 ans. Après une visite rapide et adaptée de l'exposition, petits et grands créent ensemble une œuvre.

Dès 4 ans, de 16h30 à 18h30 (2h), 6 €/personne, matériel fourni, sur réservation

VISITE ET CRÉATION

Tous les week-ends et tous les jours pendant les vacances scolaires

Papiers, crayons, paires de ciseaux, colles et pastels sont à votre disposition pour créer en famille ou entre amis une production personnelle. Un « mode d'emploi » sera mis à votre disposition afin de créer en toute autonomie. Repartez avec votre création unique ! Pendant les vacances, un espace d'atelier est à votre disposition tous les jours. Réalisez une lanterne en papier durant les vacances de la Toussaint et une carte de vœux pop-up lors des vacances de Noël.

Dès 6 ans, en continu de 14h à 18h30, tarif compris dans le billet d'entrée, matériel fourni

ART DATING

Dimanches 23 septembre, 28 octobre, 25 novembre et le 30 décembre entre 14h30 et 17h30

Toutes les heures, dès 14h30, un médiateur vous donne rendez-vous devant une œuvre de son choix afin de vous la faire découvrir et de partager avec vous l'univers d'un artiste. Quinze minutes pour vous laisser surprendre par une œuvre picturale, une installation, etc. Laissez-vous tenter !

Dès 6 ans, à 14h30, 15h30, 16h30 et 17h30 (15mn), tarif compris dans le billet d'entrée



VISITE DE L'EXPOSITION

Dimanches 9 septembre, 14 octobre, 11 novembre, 9 décembre, 13 janvier et 10 février de 16h30 à 17h30

Un médiateur accueille petits et grands pour une visite en famille des expositions. Une heure durant, laissez-vous guider et surprendre par la richesse et la diversité de la création artistique contemporaine : installations, photographies, peintures...

Dès 6 ans, de 16h30 à 17h30 (1h), tarif compris dans le billet d'entrée, sur réservation

VISITE PATRIMOINE

Dimanches 21 octobre, 18 novembre, 16 décembre et 20 janvier de 16h30 à 17h30

Parcourez le bâtiment de l'ancienne Banque de France comme vous ne l'avez jamais vu. Accompagné(e) d'un médiateur, découvrez la transformation du bâtiment de sa construction en 1910 à sa récente rénovation. L'évolution des espaces, autrefois dédiés à la banque jusqu'à l'actuel centre d'art contemporain, vous sera contée ainsi que les petites et grandes histoires qui rythment ce lieu atypique !

Dès 6 ans, de 16h30 à 17h30 (1h), tarif compris dans le billet d'entrée, sur réservation

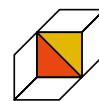
DIMANCHE GRATUIT

Dimanches 7 octobre, 4 novembre, 2 décembre, 6 janvier et 3 février de 14h à 18h30

Tous les premiers dimanches du mois, bénéficiez de la gratuité des expositions. Profitez-en pour visiter l'exposition et la faire découvrir à vos proches ! L'équipe d'accueil et de médiation vous orientera afin de faciliter votre déambulation.

De 14h à 18h30, gratuit





LES JOURNÉES EUROPÉENNES DU PATRIMOINE - VISITE HOLD-UP

Samedi 15 septembre à 14h30, 15h30, 16h30 et 17h30

Dimanche 16 septembre à 15h, 16h et 17h

La compagnie Détournement vous convie à des visites détournées de l'ancienne Banque de France. Suivez un guide atypique et fantasque qui vous contera l'histoire revisitée de ce lieu. À ses côtés, redécouvrez Labanque et faites des rencontres improbables...

Inscription au 03 21 63 04 70, dans la limite des places disponibles, durée 1h - Gratuit

VISITE À LA LAMPE DE POCHE

Mercredi 31 octobre de 17h30 à 18h30

À l'occasion d'Halloween, (re)visitez l'ancienne Banque de France à la lueur d'une lampe de poche ! Cette visite insolite vous mènera à la tombée de la nuit, des tréfonds du bâtiment jusqu'aux étages au son des craquements du parquet ou du vent s'engouffrant dans les cheminées... Soyez attentifs aux questions qui vous seront posées et repartez avec votre lot de friandises ! Pensez à vous munir d'une lampe de poche !

À partir de 6 ans, sur inscription, dans la limite des places disponibles, durée 1h, Gratuit -12 ans et sous conditions, tarif plein 6 €, tarif réduit 3 €

JEU DE PISTE

Samedi 10 novembre 2018, 5 janvier et 2 février 2019 de 14h à 18h30 en continu

Nouvelle saison, nouveau jeu de piste ! Parcourez Labanque et l'exposition *Vertiges* à la découverte d'indices et d'énigmes à résoudre. Un moment convivial et ludique à partager en famille ou entre amis. Attention trois dates vous sont proposées mais les énigmes restent les mêmes d'une séance à l'autre.

À partir de 7 ans, sans réservation, durée estimée 45 minutes. Gratuit -12 ans et sous conditions, tarif plein 6 €, tarif réduit 3 €



CIRQUE ET VERTIGES - CRAC DE LOMME

Dimanche 7 octobre 2018 et dimanche 3 février 2019 de 15h à 18h

Les élèves de 2^e et 3^e année du Centre Régional des Arts du Cirque de Lomme investissent Labanque. À travers différentes techniques, jongleurs, acrobates, équilibristes revisitent les thèmes du vertige, de la chute et de l'équilibre. Laissez-vous porter par ces créations originales et poétiques qui s'offriront à vous du sous-sol au deuxième étage de Labanque !

Gratuit

SIESTE ACOUSTIQUE

Mercredi 24 octobre à 13h30, 14h30 et 15h30

Babette Largo, musicienne, comédienne et auteure vous guidera jusqu'au seuil abyssal du sommeil ! Installez-vous dans les chaises longues ou sur les matelas prévus à cet effet et expérimentez les sensations de vertige et de perte de repères pendant ce moment de détente. N'hésitez pas à venir muni(e) de votre coussin fétiche ou de votre doudou ! 45 minutes musicales et poétiques rien que pour vous, afin d'oublier un temps le monde vertigineux qui nous entoure.

À partir de 5 ans, sur inscription, dans la limite des places disponibles, durée 45 min
Gratuit -12 ans et sous conditions, tarif plein 6 €, tarif réduit 3 €

ATELIER ADULTE AVEC UNE ARTISTE

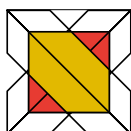
Samedi 19 janvier de 14h à 18h avec Claire Chesnier

Samedi 9 février de 14h à 18h avec Juliette Agnel

Participez à un atelier d'expression artistique avec deux des artistes de l'exposition *Vertiges* : Claire Chesnier et Juliette Agnel. La première propose d'explorer différentes matières (encre, peinture, pastel) et la seconde un atelier de photographie.

À partir de 16 ans, sur réservation, durée 4h.
Tarif : 6 € / atelier





INFORMATIONS PRATIQUES

VENIR

LABANQUE

44 place Georges Clemenceau
62400 Béthune

L'exposition *Vertiges* est présentée du 8 septembre 2018 au 10 février 2019, tous les jours de 14h à 18h30. Fermeture exceptionnelle le 25 décembre 2018 ainsi que le 1^{er} janvier 2019. Fermeture à 17h les 24 et 31 décembre 2018.

SE RENSEIGNER ET RÉSERVER

03 21 63 04 70
elsa.lebas@bethunebruay.fr
f @ Labanque Béthune

TARIFS

Expositions
6 €, 3 € (réduit),
gratuit pour les -12 ans,
sous conditions, et le premier
dimanche de chaque mois.

Abonnement individuel
15 € (visites libres pendant un an)

Ateliers
6 € la demi-journée



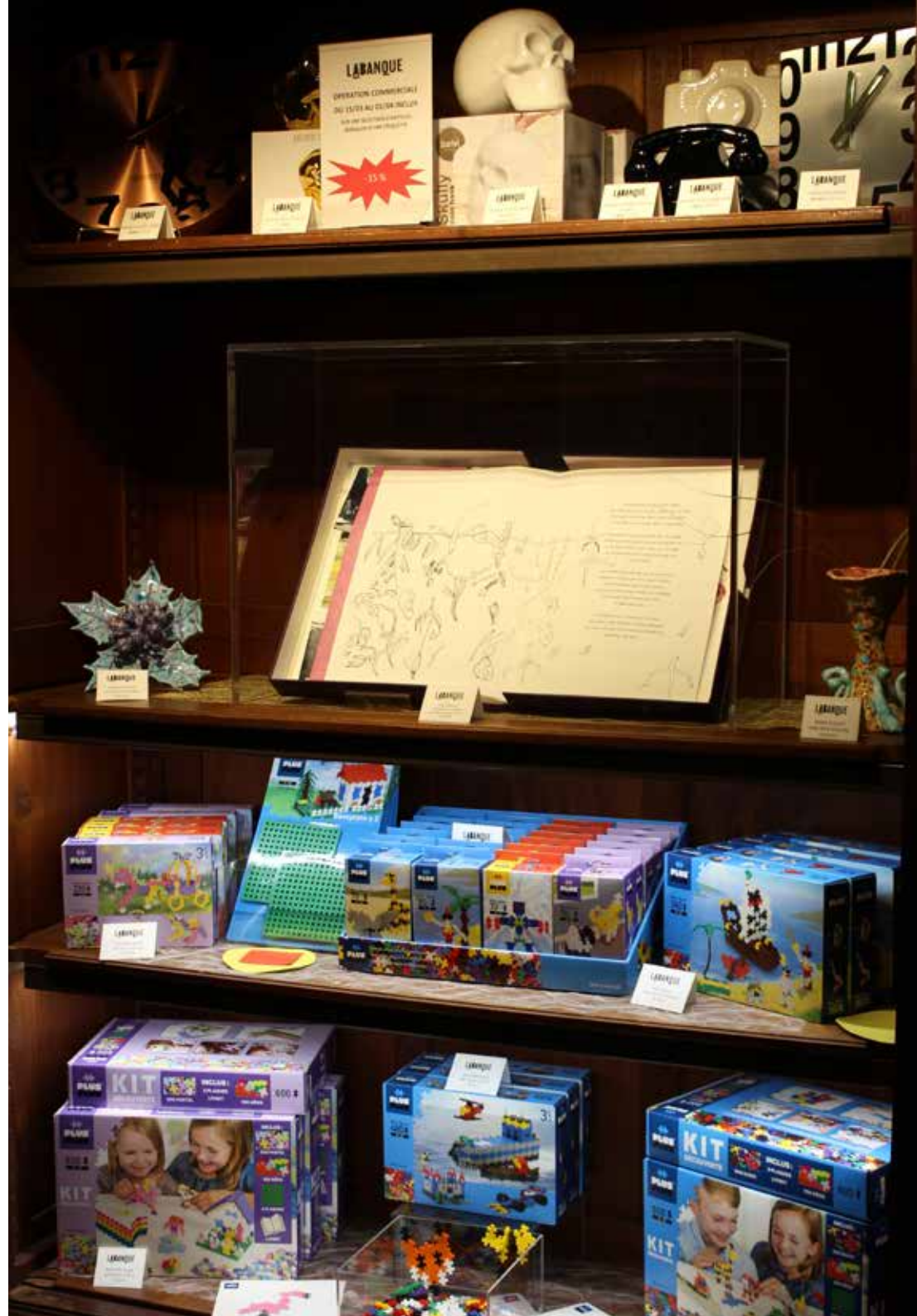
SERVICES

- Labanque vous accueille et propose :
- des visites et des ateliers adaptés à l'âge des enfants
 - une équipe formée pour accueillir des enfants et adolescents en situation de handicap
 - du matériel de création
 - un livret-jeu gratuit
 - des tablettes numériques sur demande
 - des services adaptés pour les familles : accessibilité poussette et PMR, table à langer, vestiaire-consigne, etc.
 - une boutique avec des produits destinés aux enfants et adolescents

Labanque accueille également les groupes (scolaires, associations, CE, centres de loisirs, etc.).



© Elsa Lebas ➤



DESIGN GRAPHIQUE : JET D'EAU FRAÎCHE





LABANQUE


44 place Georges Clemenceau

62400 Béthune

03 21 63 04 70

  Labanque Béthune

Labanque est un équipement culturel
de la Communauté d'Agglomération
de Béthune-Bruay, Artois Lys Romane.

 Mai 68 à Béthune,
atelier de Métalu A Chahuter,
Labanque © Marie Rolland